



Nr. 44/2014  
Ausgabe vom 29. Oktober 2014

Herausgeber:  
Gemeinde Aicha vorm Wald  
Kontakt: 08544/9630-0  
E-mail: [heindl@aichavormwald.de](mailto:heindl@aichavormwald.de)  
Homepage: [www.aichavormwald.de](http://www.aichavormwald.de)  
1.Bgm. Georg Hatzesberger 0160/99345752

## A m t l i c h e   N a c h r i c h t e n

### Weihnachtsmarkt am Samstag 29.11 2014

Um mit den Planungen sinnvoll und baldmöglichst beginnen zu können, bitten wir **alle Interessenten**, sich umgehend im Rathaus zu melden. Auch diejenigen müssen sich anmelden, die sich bereits in den vergangenen Jahren beteiligt haben.

Anmeldungen werden ab sofort im Rathaus, Tel. 08544/9630-0, entgegengenommen.

\*\*\*

### Diakonweihe von Herrn Christoph Leuchtner

In einer sehr würdevollen Diakon-Weiheliturgie wurde in der Stiftskirche Sankt Philippus und Jakobus in Altötting Herr Christoph Leuchtner aus Haidmühle durch Bischof Dr. Stefan Oster zum Diakon geweiht. Herr Leuchtner ist seit einigen Wochen bei uns im Pfarrverband tätig und wird sich für ein Jahr, mit Unterstützung durch unseren Herrn Pfarrer Christian Altmannspurger, auf die Priesterweihe vorbereiten. Mit einem gemeinsam organisierten Bus für unseren Pfarrverband begleiteten wir Herrn Leuchtner nach Altötting und haben dort einen wunderschönen Tag erlebt.

Herzlichen Glückwunsch Herrn Leuchtner zur Diakonweihe, Gottes reichen Segen und eine glückliche Hand bei seinem Wirken.

Georg Hatzesberger  
1. Bürgermeister

- - -

## Öffentliche Zahlungsaufforderung

Auf die nachstehend angegebenen Fälligkeiten von Abgaben wird aufmerksam gemacht:

Fälligkeits-termin	Bezeichnung	Rate	Zahlungs-zeitraum
15.11.2014	Grundsteuer A (Betrieb der Land- und Forstwirtschaft)	4.	Jahr 2014
15.11.2014	Grundsteuer B (Grundstücke)	4.	Jahr 2014
15.11.2014	Gewerbsteuer-Vorauszahlung	4.	Jahr 2014

### Sonderregelung für Kleinbeträge:

Nach § 28 Abs. 2 GrStG wird die Grundsteuer fällig

- am 15. August mit ihrem Jahresbetrag, wenn dieser **fünfzehn EURO** nicht übersteigt
- am 15. Februar und 15. August zu je einer Hälfte ihres Jahresbetrages, wenn dieser **dreißig EURO** nicht übersteigt.

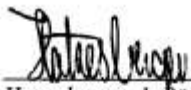
Die Zahlungspflichtigen werden hiermit gebeten, die fälligen Beträge innerhalb von 3 Werktagen ab Fälligkeitstermin an die Gemeindekasse zu entrichten und sich dabei der unten angegebenen Einzahlungsmöglichkeiten (Bankkonten) zu bedienen.

Es wird dringend ersucht, bei Überweisungen die jeweilige Personenkonto-Nummer (PK-Nr.) anzugeben.

Bei allen Steuerpflichtigen, von denen uns eine Einzugsermächtigung vorliegt, werden die fälligen Abgaben von ihrem Bankkonto abgebucht.

**Bitte beachten Sie in Ihrem eigenen Interesse diese öffentliche Zahlungsaufforderung. Durch Vermeidung von Zahlungsverzug ersparen Sie sich Säumniszuschläge und die damit verbundenen zusätzlichen Kosten.**

Gemeinde Aicha vorm Wald

  
Hatzesberger, 1. Bürgermeister



Dienstgebäude:  
Hofmarkstr. 2  
94529 Aicha vorm Wald  
  
Internet:  
[www.aichavormwald.de](http://www.aichavormwald.de)

Besuchszeiten:  
Mo-Do 07.30 - 12.00 Uhr  
+ 12.45 - 16.45 Uhr  
Mi-Nachmittag geschlossen  
Fr 07.00 - 12.00 Uhr

Telefon:  
08544/9630-0  
(Vermittlung)  
Telefax:  
08544/9630-20  
e-Mail:  
[info@aichavormwald.de](mailto:info@aichavormwald.de)

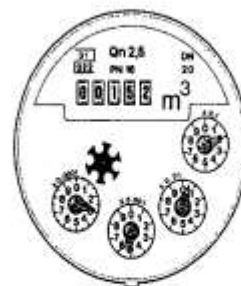
Konten:  
Raiffeisenbank Ortenburg  
IBAN: DE38 7406 1670 0000 8112 54  
BIC: GENODEF1ORT  
Sparkasse Passau  
IBAN: DE87 7405 0000 0620 2800 32  
BIC: BYLADEMIPAS

## An alle Wasserabnehmer/Kanalbenutzer

### ZÄHLERSTANDSMITTEILUNG!

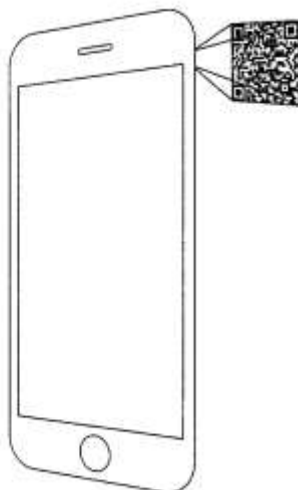
Wir bitten die Bevölkerung wieder um Mitarbeit.

Bitte übermitteln Sie uns zuverlässig mit Datum zum **31.10.2014 (STICHTAG!)** die Zählerstände Ihrer Wasser- und/oder Kanalzähler.



**Die neuen Zählerkarten hierfür wurden am 17.10.2014 zur Post gegeben und den Wasserabnehmern bzw. Kanalbenutzern zugestellt !!**

Dies kann auch per Internet über unsere Homepage [www.aichavormwald.de](http://www.aichavormwald.de) sowie jetzt auch **NEU über die offizielle App** der Gemeinde Aicha vorm Wald (erhältlich für iOS (Apple) sowie Android (Google)) unter dem Menüpunkt „Service“ und „Wasserzählerkarte online“ erfolgen (**möglich erst ab Freitag, 31.10.2014!**).



Die Übermittlung per App kann ebenso über den sog. „QR-Code“ (siehe Abbildung links) unter dem Menüpunkt „Dienste“ und anschließend „QR-Code Reader“ übermittelt werden, indem Sie den Code auf Ihrer Zählerablesekarte einscannen und Ihre Zählerstandsdaten eintippen. Der „QR-Code“ beinhaltet Ihre vollständigen Daten, welche durch das Scannen automatisch in das Formular der App übertragen werden.

*(Alternativ können Sie Ihre Daten selbstverständlich auch von Hand in die entsprechenden Felder eingeben, jedoch unter dem Menüpunkt „Service“ und „Wasserzählerkarte online“.)*

Bei der Eingabe der Zählernummer ist noch zu beachten, dass diese ohne evtl. Zusatz vor der Zählernummer, wie z. B. „HY“ sowie ohne Binde-/Schrägstrich eingegeben wird.

**Die Zählerstandsmittteilung per Internet sowie per App ist ab Freitag, 31.10.2014 freigeschaltet.**

Allen Bürgern, welche noch keinen Internetzugang besitzen bieten wir die Möglichkeit an, uns den Zählerstand **mittels der per Post zugestellten Zählerablesekarte** schriftlich mitzuteilen.

Tragen Sie hierzu bitte Ihren Zählerstand und das Ablesedatum 31.10.2014 ein und schicken die ausgefüllte Karte – für Sie natürlich kostenfrei – **bis 10.11.2014** an uns zurück.

Falls wir keine Nachricht über Ihren Zählerstand erhalten, sind wir leider gezwungen, den Zählerstand zu schätzen. Die damit verbundenen Unannehmlichkeiten wollen wir Ihnen und uns ersparen.

**- Eine telefonische Zählermittlung ist nicht möglich! -**

Spätestens Ende November erhalten alle Wasserabnehmer bzw. Kanalbenutzer die Gebühren-Abrechnungsbescheide 2014 zugestellt.

**Gemeindekasse Aicha vorm Wald**

# Öffentliche Bekanntmachung

Freiwilliger Wehrdienst;

Übermittlung von Daten

an das Bundesamt für Wehrverwaltung

Zum 1. Juli 2011 ist die allgemeine Wehrpflicht, soweit kein Spannungs- oder Verteidigungsfall vorliegt, ausgesetzt und in einen freiwilligen Wehrdienst übergeleitet worden. Frauen und Männer, die Deutsche im Sinne des Grundgesetzes sind, können sich nach § 54 des Wehrpflichtgesetzes verpflichten, freiwillig Wehrdienst zu leisten. Damit das Bundesamt für Wehrverwaltung die Möglichkeit hat, über den freiwilligen Wehrdienst zu informieren, übermittelt die Meldebehörde jährlich zum 31. März folgende Daten von Personen mit deutscher Staatsangehörigkeit, die im nächsten Jahr volljährig werden, an das Bundesamt für Wehrverwaltung:

Familienname, Vornamen und gegenwärtige Anschrift

Betroffene haben das Recht, der Datenübermittlung zu widersprechen. Der Widerspruch ist an keine Voraussetzung gebunden und braucht nicht begründet zu werden. Er kann bei der Meldebehörde der Gemeinde Aicha vorm Wald, Zimmer 3, Hofmarkstraße 2, 94529 Aicha vorm Wald, eingelegt werden.

Falls der Datenübermittlung nicht widersprochen wurde, werden die Meldebehörden die genannten Daten weitergeben.

Aicha vorm Wald, 28.10.2014

Gemeindeamt  
Aicha vorm Wald

## **Rentenreform ab 01. Juli 2014**

---

### **Auch Versicherte der Alterssicherung der Landwirte profitieren von Rentenreform**

Nachdem der Bundesrat am 13. Juni das Gesetz über Leistungsverbesserungen in der gesetzlichen Rentenversicherung gebilligt hat, sind die rentenrechtlichen Verbesserungen am 1. Juli 2014 in Kraft getreten. Auch für die Versicherten in der Alterssicherung der Landwirte enthält die Rentenreform mehrere Verbesserungen.

### **Abschlagsfreie Altersrente für langjährig Versicherte**

Langjährig Versicherte der Geburtsjahrgänge vor 1953 sollen eine abschlagsfreie vorzeitige Altersrente bereits ab dem 63. statt bislang ab dem 65. Lebensjahr beziehen können. Allerdings wird das Zugangsalter für spätere Geburtsjahrgänge jeweils in Zweimonatsschritten wieder bis auf 65 Jahre angehoben. 1953 geborene Versicherte können die vorzeitige Altersrente also frühestens im Alter von 63 Jahren und zwei Monaten, Versicherte des Geburtsjahrgangs 1958 können sie erst mit 64 Jahren beanspruchen.

Als langjährig Versicherter wird begünstigt, wer für mindestens 45 Jahre bestimmte Versicherungszeiten zurückgelegt hat. Hierzu zählen neben Beitragszeiten zur Alterskasse und zur gesetzlichen Rentenversicherung sowie Zeiten der Kindererziehung bis zum zehnten Lebensjahr des Kindes zukünftig auch Entgeltersatzleistungen aufgrund kurzzeitiger Unterbrechungen in der Erwerbsbiografie wie Arbeitslosengeld, Kurzarbeitergeld und Insolvenzgeld. Dabei sollen Zeiten der Arbeitslosigkeit in den letzten zwei Jahren vor Rentenbeginn nicht angerechnet werden, es sei denn, die Arbeitslosigkeit ist durch eine Insolvenz oder vollständige Geschäftsaufgabe des Arbeitgebers hervorgerufen worden. Weiterhin sollen Zeiten des Bezugs einkommens- oder bedürftigkeitsabhängiger Sozialleistungen wie Arbeitslosenhilfe oder Arbeitslosengeld II nicht berücksichtigt werden.

### **Verlängerung von Zurechnungszeiten**

Die Anrechnung von Zurechnungszeiten bei zukünftig entstehenden Ansprüchen auf Renten wegen Erwerbsminderung und Hinterbliebenenrenten wird verbessert. Während bei einer Rente wegen Erwerbsminderung bisher die Zeit zwischen Eintritt der Erwerbsminderung bis zur Vollendung des 60. Lebensjahres der betroffenen Person zugerechnet werden konnte, soll das zukünftig bis zur Vollendung des 62. Lebensjahres möglich sein. Das steigert die Rentenhöhe, weil die Zurechnungszeit bei der Rentenberechnung so berücksichtigt wird, als wenn in dieser Zeit Beiträge entrichtet worden wären. Entsprechendes gilt bei Hinterbliebenenrenten für die Zeit zwischen dem Tod des Versicherten und dem Zeitpunkt, an dem er sein 62. Lebensjahr vollendet hätte.

### **Berücksichtigung von Kindererziehungszeiten**

Auch von der verbesserten Berücksichtigung von Kindererziehungszeiten für vor 1992 geborene Kinder im Rahmen der so genannten „Mütterrente“ können Versicherte in der Alterssicherung der Landwirte mittelbar profitieren. Zwar erfolgt die Erweiterung der Anrechnung von Erziehungszeiten für diese Kinder von bislang 12 auf zukünftig 24 Kalendermonate unmittelbar in der gesetzlichen Rentenversicherung. Die dort als Beitragszeit anerkannte Kindererziehung kann aber in der Alterssicherung der Landwirte für die Erfüllung der Wartezeitvoraussetzungen für Rentenansprüche berücksichtigt werden. Insofern kann die verbesserte Berücksichtigung von Kindererziehungszeiten zur Begründung von Rentenansprüchen gegenüber der Alterskasse beitragen.



HAUS FÜR KINDER  
KINDERGARTEN UND KRIPPE  
ST. PETER UND PAUL  
AICHA VORM WALD



HERZLICHE EINLADUNG

# zum ST. MARTINS-FEST

**11. November 2014**

**17.30 Uhr**

Wir treffen uns in der **Pfarrkirche St. Peter und Paul**  
zu einem feierlichen Gottesdienst.

*Im Anschluss ziehen wir gemeinsam durch die Hofmarkstraße -  
Richtung Bäckerei Markl, Dr. Kessler und zurück - bis zum Kindergarten.*

**Hier angekommen laden wir Sie herzlich zum Verweilen ein...**

Es gibt Punsch und Glühwein, Würstelsemmeln, Kuchen und Schmalzgebackenes.

Vorab **DANKEN** wir

- **Manfred Knab** und **allen Beteiligten**, die die Hofmark in ein Lichtermeer verwandeln,
- der **Feuerwehr** für die Sicherheit,
- **Angelika Öller** für ihr Pferd und
- **Laura Hatzesberger** in der Rolle des „St. Martins“



**Wir freuen uns  
auf Ihren Besuch! ☺**

**Das Team und der Elternbeirat**



## Gut leben! Wie geht das?



Wir sind auf der Suche nach Haushalten in Oberösterreich und Bayern, die bereit sind für das Experiment „Klimapionier im Haushalt“. Oft haben wir den Wunsch unsere Auswirkungen auf unsere Umwelt zu reduzieren, jedoch weiß man nie so richtig wie und wo man beginnen soll.

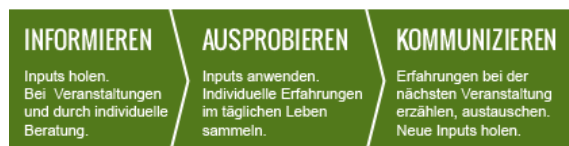
### **Oberösterreich und Bayern bekennen sich nachhaltig zur Energiewende und gehen von der Theorie in die Praxis.**

Im Zuge des Interreg-Projektes „Klimaschutz und Energiewende in Kommunen“ wurden bereits vielfältige Angebote für die Einsparung von Ressourcen entwickelt und präsentiert. Eines der deklarierten Ziele ist die Reduktion der CO2 Emissionen. Ein Schritt dahin ist die Zusammenstellung eines Teams aus 6 Haushalten aus Oberösterreich und Bayern, die als Pioniere für drei Monate Inputs bekommen, die ersten Erfahrungen sammeln, sich darüber austauschen und darüber berichten, wie ein gutes Leben, global gerecht beginnen kann.

#### **Es geht um Lebensqualität statt Verzicht.**

#### **Um Erfahrungen statt umständlicher Analysen.**

Rund um die 4 zentralen Themen der CO2 Reduktion Wohnen, Konsum, Ernährung und Mobilität werden Möglichkeiten zum Ressourcensparen aufgezeigt, die gleichzeitig die individuelle Lebensqualität erhöhen. Die Pioniere sammeln unter Anleitung von Experten Erfahrungen in ihrem täglichen Leben und geben diese an die breite Öffentlichkeit im Zuge von Veranstaltungen und individuellen Berichterstattungen weiter.



### **Projekt-Ablauf**

#### **1) Eine qualitative Erhebung**

Der individuelle ökologische Fußabdruck wird für jeden Pionier bei Projektstart quantitativ und qualitativ erhoben. Die ersten thematischen Ansatzpunkte zur Verringerung des Fußabdrucks werden ermittelt.

#### **2) Von Dezember bis März**

bekommen die PionierInnen weiter regelmäßige Inputs von Experten und treffen sich bei internen und externen Veranstaltungen zum Erfahrungsaustausch. Die relevanten Themen rund um die CO2 Reduktion sowie die individuellen Erfahrungen der Pioniere werden direkt aus der Pioniergruppe dokumentiert und für die Veröffentlichung aufbereitet.

#### **Was können die Pioniere erwarten?**

- 1) Individuelle Beratung und Betreuung durch Experten des Landratsamt Passau und des Klimabündnis OÖ, sowie der Projektpartner zur Reduktion des ökologischen Fußabdrucks bei gleichzeitiger Steigerung der Lebensqualität.
- 2) Medien-Workshops zur eigenständigen Aufbereitung ihrer Erfahrungen und Betreuung in der Dokumentation und Sammlung der individuellen Erfahrungen.
- 3) Umfassende Informationen und Vernetzung zu relevanten Themen in der Region.

#### **Was wird von den Pionieren erwartet?**

- 1) Die Teilnahme an 2 internen Vernetzungstreffen innerhalb der Projektlaufzeit, die u.a. im Rahmen von Exkursionen, Projektbesuchen oder als Stammtisch organisiert sind und sich jeweils einem relevanten Thema widmen.
- 2) Die Bereitschaft zum Sammeln der individuellen Erfahrungen und Austausch mit den anderen Pionieren für die Aufbereitung dieser Erfahrungen in regionalen Medien.
- 3) Die Bereitschaft zu Austausch, Vernetzung und Multiplikation.

#### **Kontakt**

Anja Altmann, Projektkoordination Bayern  
Landratsamt Passau  
Klimaschutz- und Umweltberatung  
Passauer Str. 33  
94081 Fürstentzell  
Tel.: 08502/9159953  
E-Mail: [anja.altmann@landkreis-passau.de](mailto:anja.altmann@landkreis-passau.de)

# Theater 2014/2015

Vorstellungen des Landestheater  
Niederbayern für Jugendliche,  
Jugendgruppen, Schulklassen

## Die Räuber

Dienstag, 24.03.2015 – 19.00 Uhr

Schauspiel von Friedrich Schiller

## Der Bettelstudent

Dienstag, 23.06.2015 – 19.00 Uhr

Operette von Carl Millöcker

**Kartenbestellungen** nur telefonisch beim Kreisjugendring Passau ab **Donnerstag, 23.10.2014, 7.30 Uhr.**

Die Aufführungen finden im Stadttheater Passau statt. Es handelt sich um Sondereinstellungen für den Kreisjugendring Passau (Beginn 19.00 Uhr).

Alter: bis 26 Jahre

Preise: Musiktheater und Sprechtheater:	1. Platz	9,00 €
	2. Platz	6,00 €
	3. Platz	4,00 €
	Teilsichtplatz	2,00 €

- Erwachsene zahlen die regulären Preise des Stadttheaters Passau (z.B. 1. Platz Musiktheater 26,50 €, Schauspiel 25,- €).
- Erwachsene Inhaber/innen der Jugendleiter/innen-Card ab 27 Jahre zahlen den doppelten Jugendpreis.
- Eltern die ihre Kinder begleiten zahlen den doppelten Jugendpreis.
- Jugendgruppen/Schulklassen erhalten je 10 bestellter Jugendlichen-Karten eine Freikarte.
- Ein Anspruch auf bestimmte Plätze besteht nicht.
- Die Karten werden mit Rechnung verschickt und können nicht mehr zurückgenommen werden.

**Änderungen vorbehalten!**

## KREISJUGENDRING PASSAU

Bahnhofstr. 36, 94032 Passau  
Tel. 0851/95675-0, Fax 0851/95675-33  
E-Mail: [info@kjr-passau.de](mailto:info@kjr-passau.de)  
Internet: [www.kjr-passau.de](http://www.kjr-passau.de)





## PRESSEMITTEILUNG

### DEB PLATTLING – INFORMATIONSNACHMITTAG AM 05.11.2014

#### PLATTLING

Am 05. November 2014 veranstaltet das Deutsche Erwachsenen-Bildungswerk (DEB) in Plattling einen Berufsinformationsnachmittag in seinen Berufsfachschulen in der Dr.-Kiefl-Straße 12 (Isarpark), 94447 Plattling.

Wer auf der Suche nach einer Ausbildung, Fortbildung oder Weiterbildung im Bereich Ergotherapie, Massage, Physiotherapie oder Podologie ist, hat Gelegenheit, sich zu informieren. Die Mitarbeiter des DEB stehen ab 16 Uhr für Fragen und Informations- und Beratungsgespräche bereit. Ausbildungsinhalte und Zugangsvoraussetzungen sowie sonstige allgemeine Informationen werden u.a. in einem Vortrag vorgestellt.

Wer sich außerdem ein Bild von den Lernbedingungen an der DEB-Schule machen möchte, hat die Möglichkeit, an einer Hausführung teilzunehmen und dabei Unterrichts- und Fachräume zu besichtigen.

#### WEITERE INFORMATIONEN UNTER

DEUTSCHES ERWACHSENEN-BILDUNGSWERK,  
gemeinnützige Schulträger-Gesellschaft mit beschränkter Haftung  
Staatlich anerkannte Berufsfachschule für Ergotherapie Plattling  
Staatlich anerkannte Berufsfachschule für Massage Plattling  
Staatlich anerkannte Berufsfachschule für Podologie Plattling

Isarpark Plattling | Dr.-Kiefl-Straße 12  
94447 Plattling

TEL +49(0)99 31 | 8 95 86-0  
FAX +49(0)99 31 | 8 95 86-29

MAIL [plattling@deb-gruppe.org](mailto:plattling@deb-gruppe.org)  
WEB [www.deb.de](http://www.deb.de) oder [www.clevere-zukunft.de](http://www.clevere-zukunft.de)  
FB [www.facebook.com/DEBPlattling](https://www.facebook.com/DEBPlattling)

## V e r e i n s a n z e i g e n



### Krieger- und Soldatenverein

### Aicha vorm Wald e.V.



Monatlicher **Frühschoppen** am Sonntag, 2. November 2014 im Gasthaus Mauth.

Die Vorstandschaft

## AWO – Ortsverein Aicha vorm Wald

### Voranzeige:

Adventsfeier im Wirtshaus „Am Schloß“ am **Samstag, 06.12.2014**,  
Beginn: 17.00 Uhr.



Die Vorstandschaft

## Hallo Aichaer Fußballfans!

Das Spiel gegen den FC Windorf wurde am Wochenende wegen Unbespielbarkeit des Platzes abgesagt und wird nun am 16.11.14 nachgeholt. Am kommenden Sonntag gastiert der Mit-Spitzenreiter und Nachbar SV Oberpolling im Ohetalstadion. Eine mehr als schwere Aufgabe für die Jungs um Kapitän Andreas Biereder!!

Liebe Aicha Fans! Unsere Mannschaft braucht in dieser Saison wieder Ihre volle Unterstützung! Bitte unterstützen Sie die Mannschaft in den letzten drei Spielen nochmal lautstark! Ein herzlicher Dank dafür vom SVA!!

## SPIELE AM WOCHENENDE

### KREISKLASSE PASSAU

Sonntag, 02.11.2014      14.00 Uhr      SVA I - SV Oberpolling I

### KREISKLASSE PASSAU RESERVE

Spielfrei

\*\*\*

## Jugendfußball des SV Aicha vorm Wald

### D1 Jugend

31.10.14      Neukirchen – SV Aicha      17:30 Uhr

### D2 Jugend

29.10.14      Hofkirchen – SV Aicha      18:00 Uhr

31.10.14      SV Aicha – Eging      17:30 Uhr

### C Jugend

02.11.14      Schalding – SV Aicha      13:00 Uhr

### B Jugend

31.10.14      Oberes Rottal - SV Aicha      18:00 Uhr

- - -



Katholischer Frauenbund  
FRAUENBUND

Am Donnerstag, 30.10.2014, um 19.00 Uhr, laden wir alle Pfarrangehörigen zum **Oktoberrosenkranz** in die Pfarrkirche ein.

Zur besonderen Verehrung der Gottesmutter bringen wir wieder Rosen an ihren Altar.

Anschließend treffen wir uns zu einem gemütlichen Beisammensein im Gasthaus Stauder.

Die Vorstandschaft

- - -

## ALTENCLUB AICHA VORM WALD

Nächste Woche am Donnerstag, 06.11.2014, ist wieder Seniorennachmittag.

Es laden recht herzlich ein:

Fam. Stauder  
und die Altenclubleiterin

- - -



## Freiwillige Feuerwehr Aicha vorm Wald

Am Sonntag, den 02.11.2014 beteiligen wir uns beim Gottesdienst für unsere verstorbenen Mitglieder.

Alle Feuerwehrmitglieder mit Uniform sind freundlichst eingeladen.

Treffpunkt: 8.45 Uhr

Die Vorstandschaft

- - -



Diesen **Freitag, den 31. Oktober 2014**, um 19.30 Uhr, findet eine **wichtige Aktivenversammlung** im Gerätehaus Weferting statt.

### Themen:

- Neuordnung/ Einteilung der Gruppen für 2015
- neue Garderobenordnung
- Ergänzung von Schutzausrüstung/ Anprobe von neuen Schutzanzügen

Manfred Günthner  
1. Kommandant

- - -

### **SELBSTHILFEGRUPPE FÜR PSYCHISCHE GESUNDHEIT**

**am 2. und 4. Mittwoch im Monat  
um 19.00 Uhr  
im Pfarrheim in Eging am See  
Tel. 9744115**

- - -

## **G e s c h ä f t s a n z e i g e n**

### APOTHEKEN – NOTDIENST

Do.	30.10.14	St. Markus-Apotheke Thurmansbang
Fr.	31.10.14	Ludwigs-Apotheke Eging
Sa.	01.11.14	Apotheke am Markt Tiefenbach
So.	02.11.14	Apotheke am Markt Tiefenbach
Mo.	03.11.14	Marien-Apotheke Hutthurm
Di.	04.11.14	Rosen-Apotheke Ruderting
Mi.	05.11.14	Marien-Apotheke Vilshofen

**Ärztlicher Bereitschaftsdienst: Tel. 116 117**  
**Rettenungsleitstelle: Tel. 112**

- - -



## Ausführung sämtlicher Bauarbeiten

Tel.: 08509-93 50 60

Fax. 08509-93 50 61

Funk 0170-355 09 71

Mail [hmbau@t-online.de](mailto:hmbau@t-online.de)



Mitglied der VdZ

**H & M Bau Josef Maier • Nibelungenstr. 6 • 94113 Tiefenbach**

### ASP-KFZ-Meisterbetrieb EGYED Shell-Tankstelle

#### Abschleppdienst EGYED

*Kommen Sie vorbei und beanspruchen Sie unsere Dienste*  
zum Beispiel: Windschutzscheibenreparatur (gegebenfalls erneuern)  
Fahrzeugdiagnose und Kundendienst aller Fabrikate nach Herstellerverordnung,  
Service aller Fabrikate z.B. Bremsen, Auspuff, Stoßdämpfer usw.  
Hauptuntersuchung (TÜV) mit Abgasuntersuchung jeden Mittwoch ab 8.00 Uhr  
Abschleppdienst bei Panne – Abrechnung mit Schutzbriefversicherung  
**Auf Ihr Vertrauen freut sich ASP-KFZ Eged**



Seit über 30 Jahren

**Bestattungen**

A. Mayrhofer

Hof 5 94113 Tiefenbach

Tel. 08509/602

[www.bestattungsinstitut-mayrhofer.de](http://www.bestattungsinstitut-mayrhofer.de)

#### UNSERE DIENSTE

- Ambulante Pflege
- Palliativpflege
- Verhinderungspflege
- Wundexperten
- Kostenlose Pflegekurse
- Hilfe für pflegende Angehörige
- Zusätzliche Betreuungsleistungen
- Betreuungsgruppen
- Hauswirtschaftliche Versorgung
- Hausnotruf
- Essen auf Rädern
- Fahrdienst
- Seniorenreisen uvm...



Aus Liebe zum Menschen.

**Rufen Sie uns an!**  
**08544 97 42 27**

→ **Ihr Ansprechpartner in Eging: Jutta Pangraz**



WIR HELFEN IHNEN GERNE



*Tag und Nacht*

### *Zitzlsberger Eging*

- > **Krankenfahrten** : Dialyse-Bestrahlung-Chemo-Arbeitsunfälle-Reha-Klinikum-Arzt-Facharzt
- > **Rollstuhltransport** : Sitzend im Rollstuhl
- > **Taxifahrten** : Kurier-Einkaufen-Friseur-Botengänge-Besorgungen usw.
- > **Transfer** : Flughafen -Bus-Bahnhof
- > **Begleitservice** : Unsere Fahrer begleiten Sie zum Arzt-Krankenhaus-Geschäft usw. (kostenlos!!)

Tel.: 08544/974342 Handy : 0170/3119399 E-Mail : p.z.66@web.de

*Wir nehmen uns Zeit:*

#### **Pflegedienst rund um die Anforderungen des täglichen Lebens:**

- Versorgung der Grundbedürfnisse (**Grundpflege**)
- Ausführung der vom Hausarzt verordneten sog. **Behandlungspflege**
- kostengünstige **Demenzbetreuung**
- **Verhinderungspflege**
- Hauswirtschaftliche Versorgung
- "Essen auf Rädern"
- Hausnotrufdienst in Kooperation mit den Maltesern

#### **Serviceleistungen für Angehörige:**

- Kostenlose Angehörigensprechstunde
- Einweisung der Angehörigen in pflegerelevante Themen
- Organisation von Pflegehilfsmitteln
- Abrechnung mit Kranken- und Pflegekassen
- Kostenlose Beratung bei und Durchführung von Einstufungsanträgen

*... und sind für Sie wirklich da, wo Sie uns brauchen.*

## **Mobiler Pflegedienst**

**Michael Greil**

*... unterwegs zu Ihnen*

*Wir garantieren Ihnen::*

- zuverlässige und einfühlsame Pflegefachkräfte
- konstanter Pflegepersonaleinsatz
- 24 h Versorgung 7 d die Woche

Schulstrasse 9 . 94529 Aicha vorm Wald . Tel.: 08544 6379002 . Mobil: 0176 61186399 . [www.greil-pflege.de](http://www.greil-pflege.de)  
Bürozeiten Mo - Fr von 8.00 - 12.00 u. Di/Do von 14.00 - 16.00





Unser Angebot vom 27.10. – einschl. 31.10.2014

- 1000g Kletzenbrot nur 9,75 Euro
- 2 Stk. Kernbeißer nur 1,00 Euro
- 1000g Bauern-Kornbrot nur 2,70 Euro

<p><b>Metzger-Klessinger</b> </p> <p>Aicha v.W. * Hofmark 13 / 08544-354</p> <hr/> <p><b>Kalbsschnitzel</b> oder <span style="float: right;">EURO 100g </span></p> <p>Kalbsbraten, mager, zart und saftig, für eine fettarme Ernährung <span style="float: right;"><b>1.65</b></span></p> <hr/> <p><b>SCHINKEN-Gulasch</b> <span style="float: right;">EURO 100g </span></p> <p>aus der mageren, saftigen Schweine-Nuß geschnitten <span style="float: right;"><b>0.69</b></span></p> <hr/> <p><b>Schweinelendchen</b> <span style="float: right;">EURO 100g </span></p> <p>extra mager und zart, Natur oder fertig gewürzt <span style="float: right;"><b>1.09</b></span></p>	<p><b>HEISSE THEKE</b></p> <ul style="list-style-type: none"> <li>* Pizza v. Blech</li> <li>* Hähnchenkeulen</li> <li>* Grill-Haxen</li> <li>* Grill-Rippel</li> <li>* Bratwurst-Semmel</li> <li>* Schnitzel-Semmel</li> <li>* Gyros-Semmel</li> <li>* Leberkäs-Semmel</li> <li>* Fleischpflanzerl</li> <li>* Braten-Semmel ...</li> </ul>	<p><b>Angebot der Woche</b></p> <p>Wo.44 Montag, 27-10-14 bis Freitag, 31-10-14</p> <hr/> <p><b>Sahnemettwurst</b> <span style="float: right;">EURO 100g </span></p> <p>im Ring, streichart, geräuchert, mit Rum oder Chilinote <span style="float: right;"><b>0.99</b></span></p> <hr/> <p><b>Schinkenaufschnitt</b></p> <p>verschiedene Sorten für Ihre Aufschnittplatte <span style="float: right;">EURO 100g </span> <b>1.19</b></p> <hr/> <p><b>Gegrillte Haxen</b> <span style="float: right;">EURO 100g </span></p> <p>saftig gegrillte Portionshaxen, knusprige Schwarte, kalt od. warm <span style="float: right;"><b>0.69</b></span></p>
--	--	--

**M A N I A**

**Haustechnik – Meisterbetrieb**  
 Inh. Philipp Mania Energieberater (HWK)

---

Lapperding 13, 94113 Tiefenbach  
 Tel.: 08546 / 97 39 800  
 Mobil.: 0175 / 16 66 629

- Planung • Wartung • Installation • Badsanierung •
- Heizungen **in Betrieb** zu besichtigen •

besuchen Sie auch eine unserer Partner für effiziente  
**Wärmepumpen, Brennwerttechnik Öl & Gas, Solar, Biomasse etc.**

[www.giersch.de](http://www.giersch.de)  
[www.ctc-heizkessel.de](http://www.ctc-heizkessel.de)

24 Std.  
Notdienst

**GIERSCH**

Brenner und Heizsysteme



**JACKENWOCHE:** 31.10. BIS 8.11.2014

**20%**

auf alle aktuellen Herren-, Damen und Kinderjacken von:

MAMMUT ICEPEAK HIGH MOUNT COLORADO CMP Jack Wolfskin killtec Löffler LUNTA



**SPORT 2000** **SPORT PONGRATZ**  
EGING AM SEE

SPORT PONGRATZ  
by Angel  
Oberer Markt 17  
94535 Eging am See  
www.sport-pongratz.de

ÖFFNUNGSZEITEN:  
Mo-Fr 9-12 Uhr  
und 14-18 Uhr  
Sa 9-12:30 Uhr

## Verschiedenes

**Vermiete** 88 qm **Mansardenwohnung** in Weferting/Aicha vorm Wald mit kl. Einbauküche, separatem Eingang und zwei Autostellplätzen an ruhige Mieter.

Tel. 08544/309797  
ab 12.00 Uhr

Biete **Instrumentalunterricht** für Gitarre, Keyboard, Querflöte und Schlagzeug an (Hausbesuche).

Georg Gruber, Musiklehrer  
Tel. 08504/9544720

**4 ½ - Zimmer-Wohnung**, Mansarde (114 qm), Einbauküche, Balkon, ab 01. Februar 2015 zu vermieten. Miete: 520,-- € inkl. Nebenkosten.

Tel. 08544/7138

Hochwertige **4-Zimmer-Wohnung** (ca. 96 qm) in Rathsmannsdorf ab sofort bezugsfertig. Erstbezug nach vollständiger Sanierung, EBK (neu) vorh., Stellplätze stehen zur Verfügung. KM 460,-- € + NK

Tel. 08546/1065