



Aichaer

Nachrichten

Nr. 28/2013
Ausgabe vom 10. Juli 2013

Herausgeber:
Gemeinde Aicha vorm Wald
Kontakt: 08544/9630-0
E-mail: heindl@aichavormwald.de
Homepage: www.aichavormwald.de

A m t l i c h e N a c h r i c h t e n

SPRECHTAG DES VERSORGUNGSAMTES LANDSHUT

Nächster Sprechtag des Versorgungsamtes Landshut in Passau:

Donnerstag, 18.07.2013
von 10.00 – 15.00 Uhr

Ort: Passau, altes Rathaus
2. Stock, Zimmer 204

- - -

KULTUR -BEZIRK NIEDERBAYERN-

Samstag, 20. Juli 13, Grundschule Ruderting, Schulwiese

17.00 Uhr – **Primel fährt übers Land**

Eine szenische Erzählung mit Musik von/mit Gregory M. Charamsa und Thomas Anleitner nach Bilderbüchern von Marliese Arold

20.00 Uhr – **Der fliegende Holländer**

Eine groteske Komödie von Friedrich Huch, Regie: Sven Hussock

Eintritt frei!

Termine unter www.kulturmobil.de

Eine Produktion des Bezirks Niederbayern, Kulturreferat, Leitung: Dr. Maximilian Seefelder

- - -

Pressemitteilung

Tödlicher Winkel: Gefahr für Fußgänger und Radfahrer

Kinder sind klein und deshalb besonders gefährdet. Appell an Eltern

Der „tote Winkel“ ist das Areal rechts von einem Fahrzeug, das der Fahrer nicht vollständig überblicken kann. Für schwächere Verkehrsteilnehmer wie Fußgänger und Radfahrer ist das tückisch: Der Fahrer übersieht sie leicht, wenn er im guten Glauben an freie Fahrt rechts abbiegt. Daraus können schwere, auch tödliche Unfälle folgen.

Für Kinder ist die Gefahr wegen ihrer geringen Körpergröße besonders hoch. Darauf weisen die Kommunale Unfallversicherung Bayern und die Bayerische Landesunfallkasse (KUVB / BayerLUK) hin.

Kindern den „toten Winkel“ erklären

Kinder unterhalten sich gern auf dem Schulweg oder rennen nach Hause, weil sie Hunger haben. Sie achten dann kaum auf den Straßenverkehr. KUVB und BayerLUK appellieren deshalb an Eltern, ihren Kindern den „toten Winkel“ genau zu erklären. Und das am besten mehrmals im Abstand von einigen Wochen an Ampeln oder Kreuzungen, die das Kind häufig begeht.

Diese Punkte sind dabei wichtig:

- Kein Rechtsabbieger-LKW: Kinder, die an einer Kreuzung geradeaus gehen wollen, sollten sich vergewissern, dass links neben ihnen kein LKW steht, der rechts abbiegen will.
- Blickkontakt: Steht ein LKW neben dem Kind, sollte es Blickkontakt zum Fahrer aufnehmen. Nur dann ist sicher, dass der Fahrer das Kind gesehen hat. Gelingt der Blickkontakt nicht, sollte das Kind warten, bis der LKW abgebogen ist, auch wenn es dadurch vielleicht eine „Grün“-Phase an der Ampel verpasst und auf die nächste warten muss.
- Fahrradfahrer: Nicht seitlich an einem wartenden Lkw vorbeifahren, sondern sich mit einem ausreichenden Sicherheitsabstand hinter den LKW stellen.

Das rechte Hinterrad ist das Problem

Biegt ein Bus- oder LKW-Fahrer an einer Ampel oder Kreuzung rechts ab, kommt das rechte Hinterrad des Fahrzeugs dem Fußgänger, Radfahrer oder Motorradfahrer gefährlich nah. Das große schwere Hinterrad ist beim Abbiegen näher an der Bordsteinkante als das Vorderrad. Es kann deshalb einen anderen Verkehrsteilnehmer auch dann erfassen, wenn im Stand eigentlich noch genug Platz war zwischen ihm und dem LKW.

KUVB und BayerLUK sind die Träger der gesetzlichen Unfallversicherung für die rund 1,4 Millionen Schulkinder in Bayern. Der Versicherungsschutz ist für Schüler und Eltern kostenfrei.

Weitere Informationen rund um die gesetzliche Unfallversicherung gibt es unter www.kuvb.de.

Herzliche Einladung zum

**Festkonzert – 40 Jahre Musikschule in Aicha vorm Wald
am Freitag, 12. Juli 2013, um 18 Uhr, in der Schulturnhalle.**

Es musizieren Schüler und Lehrer der Kreismusikschule: Saitenflitzer – Gitarren-Ensemble der Zweigstelle, Klavier-, Querflöten- und Akkordeonschülerinnen und -schüler. Der Kinderchor singt fröhliche Lieder. Die Marimba-Klänge werden uns erfreuen.

Besonders freuen wir uns auf unsere Gäste – die Jugendblaskapelle des Vereins „Aichaer Frohsinn“ unter der Leitung von Martin Wagner und die Schülerinnen und Schüler der 3. und 4. Klasse der Grundschule Aicha vorm Wald.

In der Pause: Bewirtung durch den Förderverein der Musikschule Aicha vorm Wald.
Nach der Pause: **Band-Treffen** der Kreismusikschule

Es spielen Schüler-Bands: „Incinity“, „Liberty“, „Razz ma tazz“ und „Fand in“.

Damir Bedrina
Zweigstellenleiter der Kreismusikschule
in Aicha vorm Wald

- - -

Bitte mitradeln. Sonntag, 21. Juli 2013 von 12.30 bis 17.30 Uhr

Wir radeln nach Madagaskar

Am Sonntag, 21. Juli 2013 wollen wir alle zusammen **8 500 km** radeln. Das ist die Strecke von uns bis Madagaskar. Schirmherr für Fürstenstein ist Bürgermeister Stephan Gawlik. Veranstalter sind der Pfarrverband Fürstenstein-Nammering, Vereine und andere Orte entlang des Radweges.

Auf der Strecke **Hengersberg – Schwanenkirchen - Iggensbach – Schöllnach – Außernzell - Eging - Nammering - Fürstenstein - Tittling - Witzmannsberg - bis Hutthurm/Kalteneck** gibt es 11 Stempelstellen, auf denen auch Radler aus anderen Gemeinden mit einsteigen können.

Die gefahrenen Kilometer werden zusammengezählt und wir alle sollen die Strecke bis nach Madagaskar schaffen. Das sind 8 500 km. Aber warum nach Madagaskar?



Eine Solidaritätsaktion für das **MISEREOR-Projekt auf Madagaskar** „Das Dorf macht Schule“. Gerade in den ländlichen Regionen lebt die arme Bevölkerung verstreut in kleinen Siedlungen und zur nächsten Schule wären die Kleinen 3 Stunden unterwegs.

Die Kleinbauern in den abgelegenen Dörfern sorgen deshalb selbst für eine Dorfschule für die ersten 2 Schuljahre. Diese eigenen Schulen werden von den Eltern selbst getragen. MISEREOR unterstützt sie – bei der Einrichtung der Klassenräume, mit Lernmitteln und Fortbildung für die Lehrer. Kosten für ein Jahr 300 Euro pro Schule. Dabei möchten auch wir mithelfen.

Deshalb bitten wir alle Teilnehmer um eine **freiwillige Startgebühr** nach eigenem Ermessen für die Schulkinder Madagaskars.

Gegen 18:00 Uhr findet **in Fürstenstein die zentrale Bekanntgabe** der Ergebnisse statt: Zu Live-Musik, Kaffee, Kuchen und Brotzeit am Bahnhof Fürstenstein sind Sie herzlich willkommen.

Welche Gruppe oder Gemeinde wird Sieger? Wir führen eine Gruppenwertung durch und ermitteln natürlich auch die besten Einzelergebnisse.

- - -

Pressemitteilung



Wissen, was unter dem Strich bleibt! – Machen Sie mit bei der Einkommens- und Verbrauchsstichprobe (EVS) 2013

Insbesondere Haushalte von Selbständigen, Landwirten und Nichtberufstätigen sowie Haushalte mit mehreren Generationen sind derzeit noch nicht ausreichend vertreten.

EVS₂₀₁₃

Die Einkommens- und Verbrauchsstichprobe (EVS) beim Bayerischen Landesamt für Statistik und Datenverarbeitung ist erfolgreich angelaufen. Bereits über 2.000 ausgefüllte Haushaltsbücher hat das Bayerische Landesamt für Statistik und Datenverarbeitung zurückbekommen. Es werden aber jeweils für das dritte und vierte Quartal 2013 dringend noch weitere Teilnehmer gesucht, vor allem Haushalte von Selbständigen, Landwirten und Nichtberufstätigen (Arbeitslose, Rentner, Studenten) sowie Mehrgenerationenhaushalte. Die Teilnehmer an der EVS, welche drei Monate lang ihre Einnahmen und Ausgaben in einem Haushaltsbuch aufschreiben, können nicht nur den finanziellen Überblick über ihren Haushalt wahren – sie erhalten dafür auch eine finanzielle Anerkennung von 60 Euro.

Für die Einkommens- und Verbrauchsstichprobe (EVS), die in diesem Jahr wieder in Deutschland stattfindet, sucht das Bayerische Landesamt für Statistik und Datenverarbeitung noch weitere Teilnehmer auf freiwilliger Basis. Insbesondere Haushalte von Selbständigen, Landwirten und Nichtberufstätigen (Arbeitslose, Rentner, Studenten) sowie Haushalte mit mehreren Generationen sind derzeit noch nicht ausreichend vertreten.

Was ist bei der EVS zu tun? Die Haushalte sollen neben allgemeinen Angaben zum Haushalt bereit sein, drei Monate über ihre Einnahmen und Ausgaben ein Haushaltsbuch zu führen. Wer auf diese Weise einen Überblick über seine finanzielle Situation gewinnen will, braucht diese freiwillige Buchführung nicht umsonst zu machen. Das Bayerische Landesamt für Statistik und Datenverarbeitung zahlt den teilnehmenden Haushalten nach Abschluss der Erhebung als Dankeschön eine finanzielle Anerkennung von 60 Euro.

Mit der Teilnahme an der EVS wissen die Haushalte nicht nur selbst besser, wofür sie ihr Geld ausgeben und wie viel unterm Strich geblieben ist, sondern sie leisten auch einen wichtigen Beitrag für die Allgemeinheit. Die EVS liefert nämlich ein repräsentatives Bild der wirtschaftlichen Situation in allen sozialen Schichten der Bevölkerung. Diese Informationen sind eine unverzichtbare Grundlage unter anderem für den erst kürzlich veröffentlichten Armuts- und Reichtumsbericht der Bundesregierung (<http://dip21.bundestag.de/dip21/btd/17/126/1712650.pdf>) und für die Festlegung der Regelbedarfe in der Sozialgesetzgebung.

Wie bei allen Erhebungen der amtlichen Statistik ist der Datenschutz umfassend gewährleistet. Alle Angaben werden streng vertraulich behandelt und ausschließlich für statistische Zwecke verwendet.

Ausführliche Informationen finden sich unter www.statistik.bayern.de/evs2013. Interessenten können sich per E-Mail (evs2013@statistik.bayern.de), telefonisch (kostenfrei unter 0800 – 000 44 98) oder schriftlich an das Bayerische Landesamt für Statistik und Datenverarbeitung, EVS 2013, Finkenstr. 3, 90762 Fürth wenden.

Obst- und Gartenbauverein Aicha v. Wald

Tagesausflug zur Gartenschau nach Tirschenreuth

am Sonntag, den 18 .August 2013

Abfahrt:

Aicha v. Wald:

07:00 Uhr Bäckerei Markl

Weferting:

06:50 Uhr Abzweigung Zubringer

Ablauf: Fahrt (Brotzeit im Bus) zur Stadt Schwandorf mit Stadtführung oder Besichtigung des Felsenkeller-Labyrinths.

Weiterfahrt nach Tirschenreuth zur Gartenschau.

Rückfahrt mit Einkehr.

Anmeldung bitte schnellstmöglich und verbindlich unter Tel. 08544/ 8806 wegen vergünstigter Eintrittskarten für die Gartenschau.

Duschl Michael

1. Vorstand

- - -



Monatsübung

Diesen **Freitag, den 12. Juli 2013, um 19.30 Uhr**, findet eine Übung hinterm Gerätehaus statt.

Übungsthema: Umgang mit Hohlstrahlrohr und HiCafs Löscher.

1.Kdt Manfred Günthner

- - -

ALTENCLUB AICHA VORM WALD

Mia hama beim Petersfest wos empfanga, mia miass ma uns a bedanga.
Beim 1. Buagamoasta Schuster Theo und beim Hatzesberger Schos.

Mia hama uns recht stoak gfreit, vo Oacha de oidn Leit.

- - -

Blaskapelle „Aichaer Frohsinn“ e. V.



Ausflug 2013



Zu unserem Vereinsausflug, am 27.07.2013, möchten wir **alle Mitglieder** sehr herzlich einladen, und würden uns über eine zahlreiche Teilnahme freuen.

Es ist folgender Ablauf geplant:

- 7.30 Uhr Abfahrt am Kindergarten.
- Anfahrt Obertrumer See - Mattsee - Grabensee im Salzburger Alpenvorland.
- ca. 9.30 Uhr Brotzeit am See.
- ca. 13.00 Uhr Besichtigung der Stille-Nacht-Kapelle in Oberndorf, nahe Laufen. Dort wurde am 24. Dezember 1818 das bekannteste Weihnachtslied zum ersten Mal aufgeführt.
- ca. 14.00 Uhr Ankunft in Raitenhaslach, Plättenfahrt auf der Salzach nach Burghausen.
- 15.00 Uhr – 17.00 Uhr Aufenthalt in der Stadt und Burg Burghausen
- Ankunft in Aicha vorm Wald gegen 18.00 Uhr

Unkostenbeitrag einschl. Plättenfahrt 20 € pro Person ab 18 Jahre.

Brotzeit und Getränke sind im Bus frei.

Anmeldung ab sofort bei: Georg Hatzesberger, Tel. 0160/99345752.

Die Vorstandschaft

- - -

LÄNDLICHER FAMILIENHILFSDIENST IN DER DIÖZESE PASSAU

Postanschrift:

Grosse Messergasse 1, 94032 Passau

Tel. 0851-393 7350

Fax. 0851-393 7359

IK Nr. für Krankenkassen: 509 850 199

Auch weiterhin Einsatzvermittlung von Familienhelferinnen durch die bewährten Einsatzleitungen

Angesichts der Übernahme der Einsatzleitungen für die hauptamtlichen Dorfhelferinnen durch die Maschinenringe teilen wir Ihnen mit, dass auch weiterhin die selbständigen Kräfte im Einsatzgebiet der LFHD (Familienhilfsdienst) über die bewährten Einsatzleiterinnen vermittelt werden.

Bekanntlich sind dies:

Frau Marianne Schlattl für das Dreiburgenland – Passau – Vilshofen

Frau Maria Eder für das Gebiet Wegscheid

Frau Maria Grünberger für das Gebiet Hutthurm – Passau

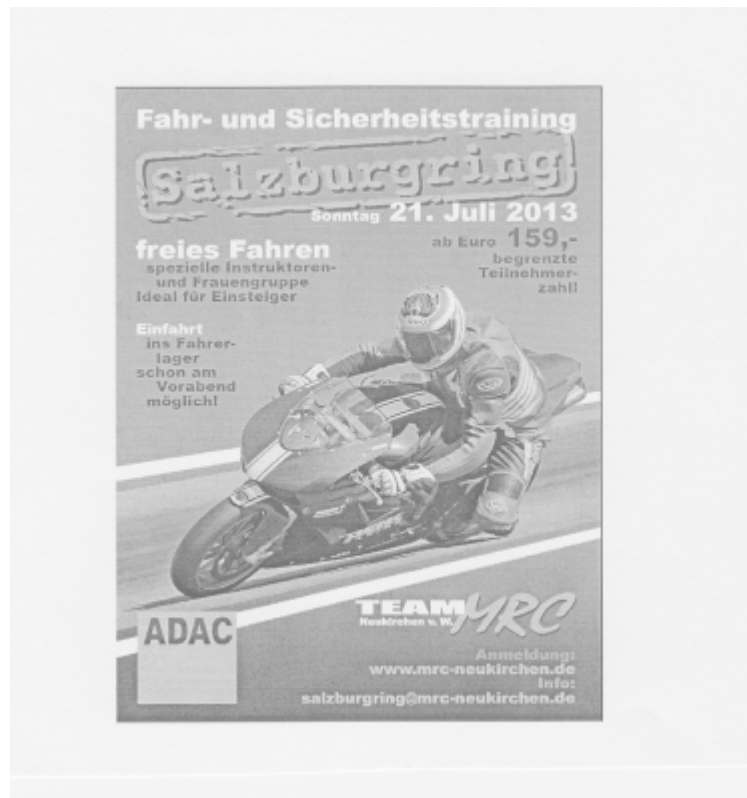
Frau Irmgard Weinrauch für das Gebiet Perlesreut

Frau Wölkl für das Gebiet Fürstenzell

Auch die Einsatzgründe bleiben gleich: die Familienhelferinnen können angefordert werden, wenn die Mutter und Hausfrau/bzw. der Hausmann durch Krankheit, Kur oder andere Krisensituationen ausfällt und die Familie weiterversorgt werden muss. Auch in der Verhinderungspflege sind Einsätze möglich. Über Details informieren die Einsatzleiterinnen.

Walter Eder, Geschäftsführer LFHD

- - -



- - -

G e s c h ä f t s a n z e i g e n



Unser Angebot vom 8.7. – einschl. 13.7.2013

2 Stk. Quarkschnitten	<u>nur 2,30 Euro</u>
3 Stk. Sonnenblumenzöpfe	<u>nur 1,50 Euro</u>
1000g Aichaer-Brot	<u>nur 2,70 Euro</u>

- - -



Seit über 30 Jahren
Bestattungen
A. Mayrhofer

Hof 5 94113 Tiefenbach
Tel. 08509/602

www.bestattungsinstitut-mayrhofer.de

- - -

APOTHEKEN – NOTDIENST

Do.	11.07.13	Marien-Apotheke Tittling
Fr.	12.07.13	St. Markus-Apotheke Thurmansbang
Sa.	13.07.13	Ludwigs-Apotheke Eging
So.	14.07.13	Ludwigs-Apotheke Eging
Mo.	15.07.13	Apotheke am Markt Tiefenbach
Di.	16.07.13	Marien-Apotheke Hutthurm
Mi.	17.07.13	Rosen-Apotheke Ruderting

Ärztlicher Bereitschaftsdienst: Tel. 116 117
Retungsleitstelle: Tel. 112

- - -

PRAXISERÖFFNUNG UND TAG DER OFFENEN TÜR

SAMSTAG, DEN 13. JULI 2013

AB 14 UHR

BARBARA WESTERMEIER

HEILPRAKTIKERIN

SCHILDING 4

94529 AICHA VORM WALD

TEL. 08544-916414

- - -

METZGEREI KLESSINGER Aicha v.W. * Hofmark 13 / 08544-354	Heisse Theke:	Angebot der Woche W28/ Montag, 08-07/13 bis Samstag, 13-07/13
Schweinefilet blankes Schweinefilet, mager und saftig, einzeln vac. gefrostet	* Schaschlik u Fritten * Currywurst u Fritten * Chicken Nuggets * Pizza v. Blech * Hähnchenkeulen * Grill-Haxen * Grill-Ripperl * Bratwurst-Semmel * Schnitzel-Semmel * Gyros-Semmel * Leberkäs-Semmel * Fleischpflanzerl * Braten-Semmel * * * * *	Berner od. Debreziner für Pfanne, Grill oder Topf deftig
Grill-Pack jeweils 2 Stück marinierte Wammerl, Kamm und Lachssteaks		Aufschnitt viele verschiedene Sorten zur Wahl
Hackfleisch für Ihren Hackbraten, Fleisch- pflanzerl, Bolgnese oder Mett		Kosakenalat ohne Konservierungsstoffe hergestellt, zur Brotzeit
0.99 EURO 100g		0.79 EURO 100g
0.79 EURO 100g		0.89 EURO 100g
0.49 EURO 100g		0.79 100g nur

- - -

Mobiler Pflegedienst

Michael Greil

... unterwegs zu Ihnen

Wir nehmen uns Zeit:

Pflegedienst rund um die Anforderungen des Alltags:

- Versorgung der Grundbedürfnisse (Grundpflege)
- Ausführung der vom Hausarzt verordneten **Behandlungspflege**
- kostengünstige **Demenzbetreuung**
- **Verhinderungspflege**
- Hauswirtschaftliche Versorgung
- "Essen auf Rädern" vorrangig von ortsansässigen Gaststätten
- „Hausnotrufdienst“ in Kooperation mit den Maltesern

Serviceleistungen für Angehörige:

- Kostenlose Angehörigensprechstunde nach Vereinbarung vor Ort
- Einweisung der Angehörigen in pflegerelevante Themen
- Organisation von Pflegehilfsmitteln
- Abrechnung mit Kranken- und Pflegekassen
- Kostenlose Beratung bei und Durchführung von Einstufungsanträgen

Wir garantieren Ihnen:

- zuverlässige und einfühlsame Pflegefachkräfte
 - konstanter Pflegepersonaleinsatz
 - 24 Stunden Versorgung, 7 Tage die Woche
 - **kostengünstige Pflege, da wir vor Ort sind**
(günstiger als Dienste von außerhalb)
- Ein Vergleich lohnt sich! Gute Pflege muss nicht teuer sein!**

... und sind wirklich da, wo Sie uns brauchen.

Schulstrasse 9 . 94529 Aicha vorm Wald . Tel.: **08544 972414** . Fax: 08544 972515 . www.greil-pflege.de

Ambulanter Pflegedienst

LAVITA

aus Liebe zum Leben.

Kafferdinger Str. 2
94113 Kirchberg v.W.
Tel.: 08546-91 18 24

Inhaber:
Andreas Boxleitner



**Wir erbringen
sämtliche Leistungen eines
modernen Pflegedienstes**

1a autoservice Hochleitner
Inh. Frank Hochleitner
Hauptstraße 17
94529 Aicha vorm Wald/Weferting

Fahrzeugdiagnose aller Fabrikate, KD und Service aller Fabrikate,
elektr. Vierradvermessung, Unfallinstandsetzung, Klimageservice,
Windschutzscheibenservice, Bremsen- und Reifenservice, TÜV +
AU jeden Mittwoch 13.30 Uhr und Freitag 9.00 Uhr. **NEU:** Ökotuning
Verbrauchsoptimierung, Leistungssteigerung fast aller PKW Diesel.
Benziner, LKW und Traktoren auf Anfrage.
Tel. 08544/494, mobil 0171/1981100.

**Auf Ihren Besuch freut sich das Team
von Krafftfahrzeuge Hochleitner**



M A N I A

Haustechnik – Meisterbetrieb
Inh. Philipp Mania Energieberater (HWK)

Lapperding 13, 94113 Tiefenbach
Tel.: 08546 / 97 39 800
Mobil.: 0175 / 16 66 629

- Planung • Wartung • Installation • Badsanierung •
- Heizungen **in Betrieb** zu besichtigen •

besuchen Sie auch eine unserer Partner für effiziente
Wärmepumpen, Brennwerttechnik Öl & Gas,
Solar, Biomasse etc.



www.giersch.de
www.ctc-heizkessel.de

GIERSCH 
Brenner und Heizsysteme

UNSERE DIENSTE

Ambulante Pflege Palliativpflege Verhinderungspflege Wundexperten
Kostenlose Pflegekurse Hilfe für pflegende Angehörige Zusätzliche
Betreuungsleistungen Betreuungsgruppen Hauswirtschaftliche Versorgung
Hausnotruf Essen auf Rädern Fahrdienst Seniorenreisen uvm...

 **Bayerisches
Rotes
Kreuz**

Aus Liebe zum Menschen.

Rufen Sie uns an!
08544 97 42 27

→ **Ihr Ansprechpartner in Eging: Jutta Pangraz**



WIR HELFEN IHNEN GERNE.





Tag und Nacht

Zitzlsberger Eging

- **Krankenfahrten** : Dialyse-Bestrahlung-Chemo-Arbeitsunfälle-Reha-Klinikum-Arzt-Facharzt
- **Rollstuhltransport** : Sitzend im Rollstuhl
- **Taxifahrten** : Kurier-Einkaufen-Friseur-Botengänge-Besorgungen usw.
- **Transfer** : Flughafen -Bus-Bahnhof
- **Begleitservice** : Unsere Fahrer begleiten Sie zum Arzt-Krankenhaus-Geschäft usw. (kostenlos!!)

Tel.: 08544/974342 Handy : 0170/3119399 E-Mail : p.z.66@web.de

- - -

Fieranten gesucht!

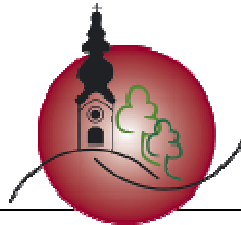
Am 20. Oktober 2013 findet in Neukirchen vorm Wald wieder der 5. Leonhardi-Ritt mit „Kirchweih-Kirta“ statt.

Außerdem wird auch wieder ein Flohmarkt für Ross & Reiter veranstaltet.

Interessierte Fieranten und private Anbieter (Reiterbedarf usw.) können sich ab sofort bewerben.

08504 / 9152-12 (Herr Sageder) oder

E-Mail: sageder@neukirchen-vorm-wald.de



Tourismus-, Kultur- und Gewerbeverein
Neukirchen vorm Wald e.V.

- - -

V e r s c h i e d e n e s

Schwarzes **Mountain-Bike**, Marke „SABOTAGE Ride TEAM Fully 27 G H/52 Serien-Nr. D 159 232, wurde zwischen dem 22.06. und 03.07.2013 aus der Garage in Frauenholz, Arbinger Str. 21, **gestohlen**.

Wer eventuell Beobachtungen gemacht hat oder Hinweise geben kann, meldet sich bitte unter:

Tel. 0151/25217211

- - -

Schlüssel mit Anhänger wurde am Kindergarten in Aicha vorm Wald gefunden. Dieser kann im Rathaus abgeholt werden.

- - -